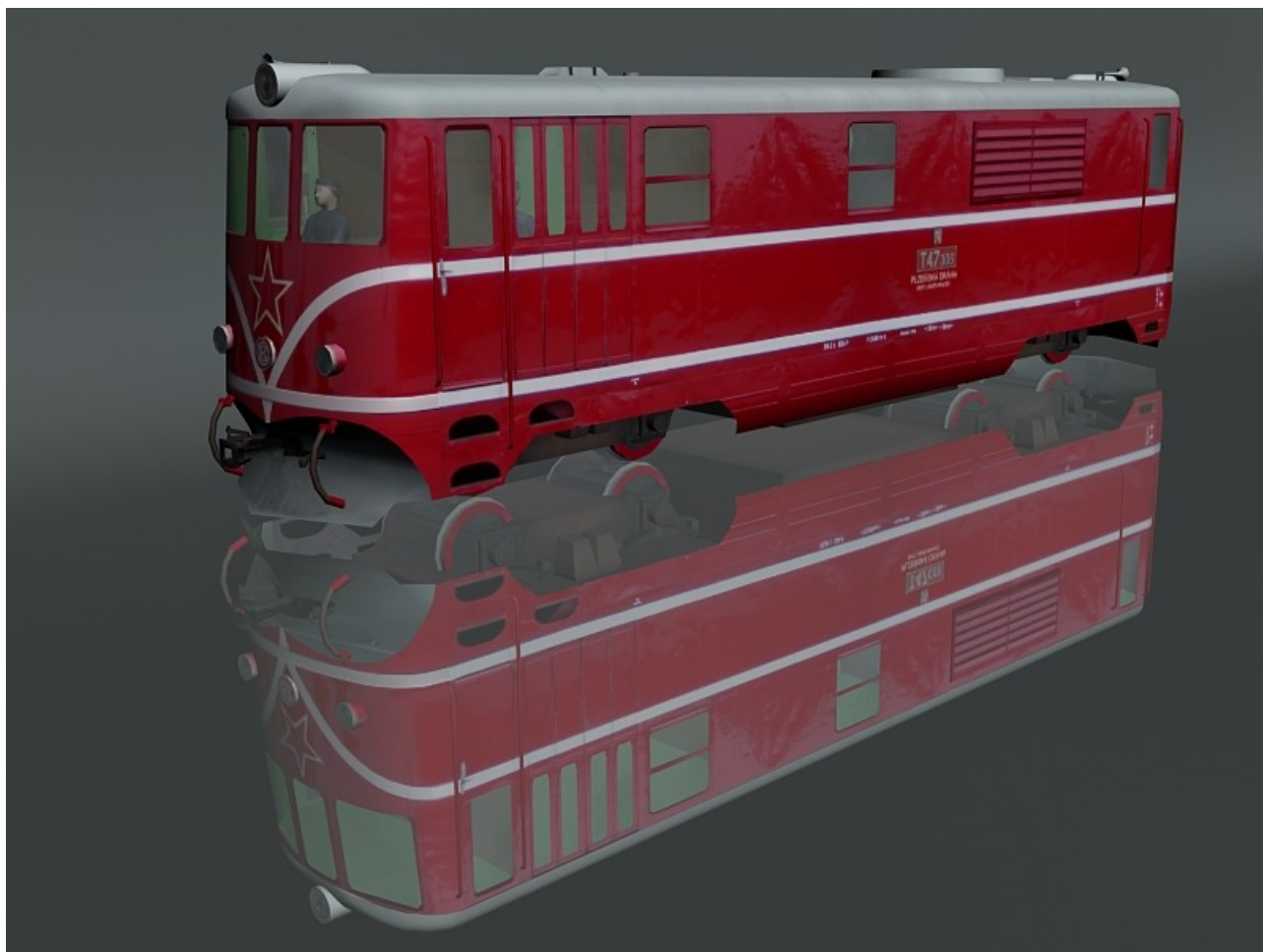


Lokomotiva řady TU47(T47.0) – historie a předloha



V rámci racionalisace provozu na úzkorozchodných tratích se začaly na konci padesátých let nahrazovat parní lokomotivy pamatující ještě Rakousko-Uhersko moderními dieslovými lokomotivami z produkce ČKD. Tyto moderní lokomotivy sloužily na všech našich (dnes již zrušených) úzkorozchodných tratích. Nová lokomotiva elegantního vzhledu se dočkala i exportních dodávek do SSSR jako TU3. Stroj T47.0 (později TU47.0) se vyráběl ve třech seriích, navzájem od sebe rozlišitelných detaily. Stroje jsou v provozu dodnes, jednak u ČD a jednak u JHMD. Některé lokomotivy u JHMD prošly rekonstrukcí.

3D model lokomotivy – instalace a features

Autor 3D modelu:	Pikku	piku.lintu@tiscali.cz
Autor zvuků:	Jacek	Petr.Smutek@seznam.cz
Vyladění světel:	pan T.	tomas.ts@tiscali.cz
Autor kabiny:	Martens	mlasevic@ratiopharm.cz

Zkomprimovaný balíček s modely TU47 rozbalte do adresáře Trainset, soubory .con přepokopírujte do adresáře Consists. V balíčku jsou celkem čtyři odlišné modely včetně stroje TU3, dodaného do SSSR. Jakási provizorní kabina je součástí modelu, ale jedná se pouze o čelní pohled s animovanými tlakoměry. Je potřeba nainstalovat zvuky – vzhledem ke stejnému motoru s řadou M262 stačí soubory pro TU47 jen přidat do adresáře se zvuky pro tuto řadu. Jackovy zvuky pro TU47 najdete kromě autorových stránek i na patřičném místě <http://pikku.msts.cz>

Model je určen pro pokročilé uživatele MSTs !

Poděkování

Bez mých přátel by tento model nikdy nevznikl a tímto jim všem děkuji. Děkuji i svému tátovi nejen za inspiraci. Model mohl vzniknout také díky úžasné a tolerantní manželce Alence a synovi Lukášovi, a tak jim takto děkuji rovněž.

Licenční podmínky

Tento archiv s lokomotivami TU47 do MSTs je freeware. Nesmí být součástí žádného komerčního projektu. ***Soubory obsažené v archivu nesmí být modifikovány.*** Archiv může být vystaven v nezměněné podobě na internetových stránkách pouze pokud bude uveden spolu se jmény autorů a kontaktu na ně (včetně odkazů na webové stránky autora či autorů!). Archiv nesmí být šířen bez tohoto souboru. Šíření kompletního modelu s neoriginálními texturami se zapovídá stejně jako jakákoli úprava částí archivu metodou reversního inženýrství. Všechny výjimky určí autor modelu.

Za realizační team Pikulintu, červen 2008 <http://pikku.msts.cz/>

